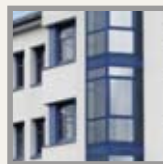


Centre de distribution pour des produits en cristal de grande valeur

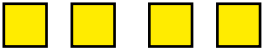
ACCESSOIRES

3285



Réalisation





Swarovski produit et distribue entre autre du cristal pour la mode (bijoux fantaisie et accessoires) ainsi que du cristal de décoration intérieure (objets d'aménagement, figurines et objets précieux de collection). La distribution dans le monde entier est réalisée depuis la Principauté de Liechtenstein.

La mission

L'étude et la réalisation d'un centre de logistique devaient être conçues afin de faire face à l'élargissement de l'éventail sans cesse croissant des articles proposés et de leur quantité ainsi qu'aux structures de commandes très différentes. Tout cela devait être réalisé en tenant compte des systèmes existants en ayant pour objectif de réduire les durées des cycles, de diminuer le nombre de colis afin de réduire les frais d'expédition ainsi que le remplacement du système informatique existant par une connexion au système SAP R/3 tout en maintenant l'activité.



La solution

Un centre de distribution ultramoderne a vu le jour en plusieurs étapes de construction suite à une étude approfondie avec simulation. Les exigences ont affecté toutes les étapes de la procédure:

depuis la réception des marchandises en passant par le stockage, l'accumulation, la préparation des commandes, l'emballage jusqu'à l'expédition. On a fait appel à un large éventail de systèmes techniques psb déjà largement éprouvés: un magasin de stockage automatique pour petites pièces contenant plus de 100 000 plateaux ainsi qu'un système dynamique de préparation des commandes (*dk*s) avec emplacements équipés d'afficheurs lumineux Pick-by-Light et où les transstockeurs *sprinter*[®] se chargent de l'alimentation et la desserte automatique des canaux de préparation des commandes. La régénération de l'état du PICKFRONT (afficheurs lumineux) est effectuée par le système de gestion des stocks (WMS).

Les bacs avec les commandes provenant des postes de préparation des commandes sont accumulés dans un *rotastore*[®] (débit de 600 entrées et sorties de stock par heure) et acheminés à temps et en quantités voulus vers les postes d'emballage.

Client: Swarovski Aktiengesellschaft
9495 Triesen / Liechtenstein

Système: Transtockeurs, carrousel de stockage, robots de préparation des commandes, préparation de commandes pick-by-light, de nombreux systèmes de convoyage, système de gestion des stocks, logiciel de gestion des flux de matières et pour l'affichage des données