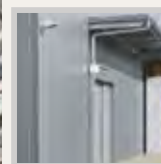
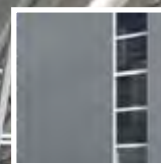
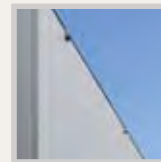
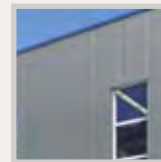
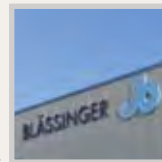


Automatisches Kommissionier- und Vorratslager für Wälzlagerhändler

324

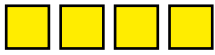


METALL /
MASCHINENBAU



Fallbeispiel





experience the difference



Antreiben, Steuern und Bewegen, damit beschäftigt sich die Josef Blässinger GmbH + Co. KG, eines der größten Wälzlagerhändler Deutschlands, seit ihres Bestehens 1930. Kundennähe, Flexibilität und Qualität haben dabei oberste Priorität.

Die Aufgabe

In Zeiten, in denen Produktzyklen immer kürzer werden und der Kostendruck ständig steigt, wird die Optimierung von Geschäftsprozessen zum Erfolgsfaktor. »Wir waren und werden ständig in Bewegung bleiben« – so eine Maxime des Unternehmens.

Um diesem Anspruch auch weiterhin gerecht werden zu können, wurde am Standort in Ostfildern ein automatisches Kommissionier- und Vorratslager errichtet.



Die Lösung

Das Tablar- und Behälterlager dient der wirtschaftlichen Lagerung und Kommissionierung der hochwertigen Produkte aus den Bereichen Wälzlager-, Linear- und Antriebstechnik.



Das eingassige Tablarlager wird durch ein *runloader*[®] Regalbediengerät mit Ziehtechnik bedient. Ein kombinierter Arbeitsplatz für Wareneingang und zur Kommissionierung größerer Mengen und Teile ist angeschlossen; die Zu- und Ableitung der Tablare erfolgt über psb Zweistrangfördertechnik.

Das zweigassige Behälterlager wird durch *sprinter*[®] Regalbediengeräte

bedient. Es ist fördertechnisch mit drei Wareneingangs-, vier Kommissionier- und vier Packplätzen verbunden; die Zu- und Ableitung der Behälter erfolgt über psb Rollenfördertechnik. Die komplette Fördertechnik wird ohne Pneumatik betrieben.

Das *selektron*[®] WMS lieferte psb als Windows-2003-Cluster-Server. Die Anbindung zum ERP-System erfolgt über ein Netzwerk.

Kunde: Josef Blässinger GmbH + Co. KG,
73760 Ostfildern / Deutschland

System: 4 Wareneingangsplätze, Behälter- und Tablarfördertechnik, AKL mit 2 *sprinter*[®] und 1 *runloader*[®] RBGs, 5 Kommissionierplätze, 4 Packplätze, *selektron*[®] WMS, SCADA Win CC