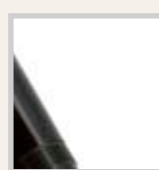
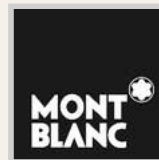


Nouveau centre de distribution pour la distribution mondiale d'accessoires d'écriture raffinés

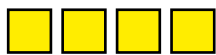
ACCESSOIRES

314



Réalisation





experience the difference



Depuis plusieurs générations, Montblanc, marque de luxe internationale active dans plus de 70 pays, est connu comme fabricant de stylos haut de gamme réalisés à la main. Au cours de ces dernières années, il a étoffé son offre en créant des accessoires d'écriture raffinés, des ceintures et articles de maroquinerie de luxe, des bijoux, des lunettes et des montres.

La mission

Afin de répondre aux exigences logistiques aussi à l'avenir, un nouveau centre de distribution plus performant était nécessaire, lequel fut terminé dans un temps record de moins de 12 mois et qui compte parmi les plus modernes en Europe. Face aux produits exclusifs très nobles de Montblanc, des exigences de qualité absolues ont comptées pour la technique de la préparation des commandes, du convoyage et du stockage.



La solution

Un magasin automatique pour petites pièces avec 9 transstockeurs *sprinter*[®] sert au système central entre la réception des marchandises, la préparation des commandes, l'atelier d'emballage et la sortie des marchandises.



Le flux des matières entre chaque zone est effectué automatiquement. Le *selektron*[®] MFC coordonne les mouvements des matières et du stockage, il est piloté par des ordres de transports SAP[®]. A la réception des marchandises, la marchandise est traitée aux 4 postes de travail mobiles, entre autres. En plus du magasin automa-

tique pour petites pièces, comptant plus de 45.000 emplacements pour bacs, un stockage dynamique de plus de 860 emplacements desservi par un transstockeur *sprinter*[®] est disponible pour les «rotations rapides». Sur chacun des 8 postes de préparations pour articles B et C, 5 ordres de client peuvent être préparés parallèlement et en même temps. Des ordres de préparation complets sont transportés dans les zones d'emballage pour les petits envois (16 postes de travail) ou pour les envois plus importants (8 postes de travail), ensuite les paquets sont préparés pour leur expédition et mis à disposition sur 6 voies de tri de l'expédition des marchandises.

Client: Montblanc-Simplo GmbH, 22525 Hamburg/Allemagne
Système: Stock pour rotation rapide avec 1 *sprinter*[®] et magasin automatique pour petites pièces avec 9 transstockeurs *sprinter*[®], 11 postes de préparation, convoyeurs à bacs, 24 postes d'emballage, 6 convoyeurs d'expédition des marchandises, *selektron*[®] MFC