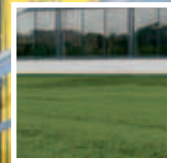
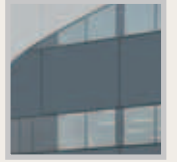
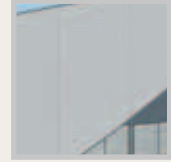
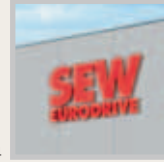


Production flexible de réducteurs industriels

414



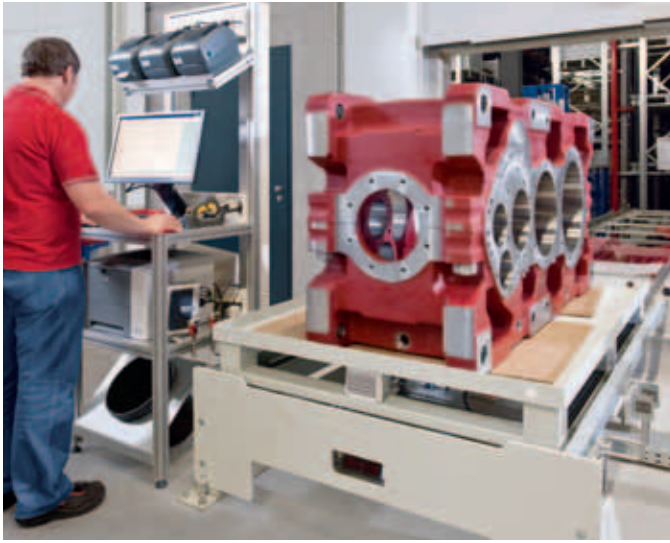
CONSTRUCTION
MÉCANIQUE

Réalisation





experience the difference



SEW-EURODRIVE fait partie des leaders mondiaux dans le domaine de la technique d'entraînement électrique.

La mission

La nouvelle usine de réducteurs industriels de Bruchsal érigée « sur un espace vert » pour des aspects économiques a été conçue pour la production et le stockage de gros réducteurs. La planification intra logistique et la réalisation ont été effectuées par psb.

Le système complexe collecte et stocke les flux de matières pour l'alimentation de la production ultra moderne de gros réducteurs – en juste à temps.



La solution

Le système global se compose d'un magasin automatique à 5 allées pour palettes ainsi que d'un magasin automatique à 3 allées pour plateaux. Les différents flux de matières sont représentés



par une technique de convoyage efficace reliée d'environ 750 mètres pour palettes et de plus de 350 mètres pour plateaux.

Une particularité réside dans le chargement automatique des châssis à rouleaux par des navettes qui fonctionnent par transfert et restitution d'énergie « sans contact ». Une technique de sécurité sophistiquée permet le chargement automatique des châssis à rouleaux par une navette et ensuite l'accouplage manuel des châssis à rouleaux à un chariot de transport électrique. Ce chariot de transport délivre les pièces préparées par un « train logistique » à la production et au montage juste à temps.

Les flux des matières sont contrôlés par le logiciel psb *selektron* MFC avec une interface au système SAP ERP existant. Un vaste système *selektron* SCADA visualise le système complet et permet ainsi la représentation de l'état d'utilisation.

Ce système permet l'accès aux plans de montage ou aux paramètres d'articles de chaque composante électrique très rapidement en un seul clic.

Client: SEW-EURODRIVE GmbH & Co KG
76646 Bruchsal / Allemagne

Système: Magasin à grande hauteur pour palettes et box-palettes en construction silo avec réception de marchandises (zone production), contrôle de la qualité y compris entrées et sorties de stock, 5 postes de préparation de commandes, 4 postes d'emballage, distribution des bacs vides, réception et sortie des marchandises (zone de montage), postes de décantation, magasin pour plateaux (AKL) avec réception de marchandises y compris 3 postes de transfert, 1 poste de contrôle de la qualité, 4 postes de préparation de commandes, magasin pour petites pièces avec poste de transfert, *selektron*® MFC, *selektron*® SCADA