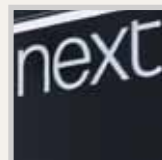
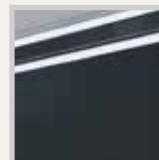


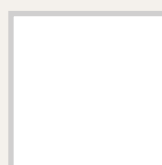
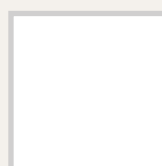
Solution e-commerce efficiente avec management avancée des retours



419



LA MODE ET
E-COMMERCE



Réalisation



■ ■ ■ ■ experience the difference



Fondée en Février 1982, la chaîne de distribution Next exploite aujourd'hui plus de 500 filiales en Angleterre et en Irlande avec la livraison de plus de 180 boutiques dans 30 pays. Depuis 1999 a été mis en place le commerce en ligne avec des initiatives telle que la livraison standard le lendemain pour les commandes recues la veille jusqu'à 21h, lesquelles permettent à Next une constante amélioration de son service client. Sur le site de South Elmsall sont accumulés les retours de la vente par correspondance et ils y sont ensuite préparés directement pour des commandes aussi bien pour le e-commerce que pour les filiales.

La mission

Si l'habitude était jusqu'à présent de grandes quantités de livraison, une quantité fortement grandissante de petites com-

mandes due aux activités du E-commerce doit aujourd'hui être livrée en plus aux ménages privés. Cette « atomisation » avec des temps de cycles très courts ainsi que la quantité croissante des retours influence toutes les zones du flux de matières et exige en outre un management hyper efficace des retours.

La solution

Le nouveau concept connecte les zones du stockage et de la préparation des commandes à une solution globale intra logistique coordonnée. Une flexibilité suprême, la redondance et la mise à disposition de la performance sont ainsi au premier plan. Sont utilisées plus de 100 navettes *vario.sprinter*, lesquelles sont reliées par un système de convoyage dynamique avec 16 stations de préparation de commandes haute performance *rotapick* et 12 stations de remplissage de bacs. La solution du système global est conçu pour la durabilité et utilise entre autre des modules ultra modernes de restitution d'énergie.

Le logiciel *psb selektron* contrôle l'intégralité de l'organisation du magasin. Comme par exemple la gestion des lots de préparation des commandes, l'approvisionnement continu des stations de *rotapick*, le remplissage des bacs du magasin ainsi que l'indication et la transmission des informations importantes (« Key Performance Indicators »). La présentation visuelle du système est effectuée par *selektron SCADA*.

Client: Next Distribution Ltd.,
South Elmsall, West Yorkshire / Royaume-Uni

Système: Magasin automatique avec plus de 100 navettes *vario.sprinter*®, 16 stations de préparation de commandes *rotapick*®, 12 stations de remplissage, convoyage, système de gestion de stock avec fonctions spéciales et *selektron*® SCADA.

