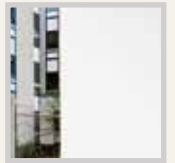
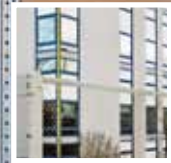


# Modernes Distributionszentrum zur Verteilung elektrotechnischer Installationselemente

403

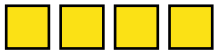


Elektrik /  
Elektronik



Fallbeispiel





experience the difference



Das Unternehmen Hager gehört mit seinem innovativen, modular aufgebauten Produktprogramm für Wohn- und Zweckbauten zu den branchenbestimmenden Herstellern von Elektroverteilungen.

Mit einem umfangreichen Angebot an Lösungen im Bereich elektrischer Verteilungen und einem innovativen Kundens Schulungsprogramm ist die international agierende Hager Group führend.

## Die Aufgabe

Um den zukünftigen Anforderungen des Marktes gerecht zu



werden, wurde am Standort Blieskastel ein neues Distributionszentrum errichtet. Von dort werden künftig alle Lieferungen für Deutschland und Nordosteuropa abgewickelt.

Die Grundfläche des neuen Komplexes beträgt ca. 98 x 66,5 m, bei einer lichten Höhe von 9 m.

Zusätzlich wurden über fördertechische Anbindungen Paletten aus dem bestehenden HRL sowie die Bereiche Produktion und Wareneingang mit dem neuen Gebäude verbunden.



## Die Lösung

Ein automatisches Kleinteilelager (AKL) mit 6 *sprinter* Regalbediengeräten (RBG) mit jeweils 2 Lastaufnahmemitteln (LAM) dient als zentrales System zur Lagerung von ca. 20.200 Tablaren, inklusive zuführender Fördertechnik, 3 WE-Plätzen, 6 Kommissionierplätzen zur gleichzeitigen Bearbeitung von



jeweils 8 Aufträgen und 5 Verpackungsplätzen sowie 14 Konsolidierungsarbeitsplätzen im Erdgeschoss.

Zusätzlich wurden 14 Arbeitsplätze für Großsendungen und Sonderpackplätze sowie eine direkte Anbindung der LKW-Beladung integriert.

Ergänzend wurde eine Anbindung mit Palettenfördertechnik vom bestehenden HRL, Produktion und dem WE zu unterschiedlichen Bereichen in der neuen Halle errichtet (ca. 350 m PAL-Fördertechnik). Den Materialfluss zwischen den Bereichen koordiniert *selektron* MFC. Für die Lagersteuerung kommt *selektron* WMS zum Einsatz.

**Kunde:** Hager Electro GmbH + Co. KG,  
66440 Blieskastel / Deutschland

**System:** 6 *sprinter*® mit jeweils 2 Lastaufnahmemitteln,  
20.200 Tablare, 3 WE-Plätze, 6 Kommissionier-  
und 5 Verpackungsplätze, 14 AP für Konsolidie-  
rungsarbeiten, 14 AP für Großsendungen, ca.  
350 m Palettenfördertechnik,  
*selektron*® MFC, *selektron*® WMS