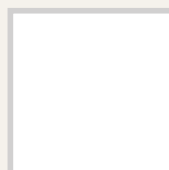
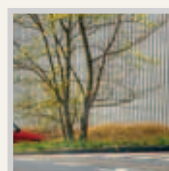
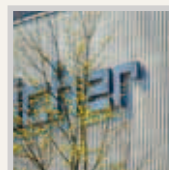


Fahrerloses Transportsystem carobot® verbindet Produktionsbereiche

AUTOMOTIVE

350



Fallbeispiel





experience the difference



Eberspächer ist ein konzernunabhängiges mittelständisches Unternehmen mit hohem Leistungsanspruch. Dabei geht es vor allem darum, eine optimale Liefer- und Servicequalität sicherzustellen, damit die Produkte stets zum richtigen Zeitpunkt am richtigen Ort sind.

Die Aufgabe

Der anhaltende Preisdruck in den relevanten Märkten der Automobilindustrie zwang Eberspächer, nach Potentialen zur Erhöhung der Produktivität in Fertigung und Logistik zu suchen. Am größten Standort des Abgabebereichs, in Neunkirchen, er-



folgte schließlich die Umsetzung des Werksstrukturkonzepts unter dem Motto »Ideen für eine dynamische Welt«. Das Herzstück der innerbetrieblichen Logistik, das bestehende fahrerlose Transportsystem, wurde erneuert und erweitert.

Die Lösung

Der innerbetriebliche Materialfluss zwischen den einzelnen Werkhallen erfolgt mittels 26 carobot® FTS. Sie sind als Gabelfahrzeuge ausgeführt und dienen zum

Transport einer Gitterbox als auch einer Rollpalette, mit automatischer Auf- bzw. Abgabe auf Bodenniveau.

Das System zeichnet sich durch größte Flexibilität aus. Fahrwegänderungen aufgrund neuer Materialflussabläufe sind jederzeit möglich. Gemäß Auftrag fährt das carobot® vollautomatisch die gewählten Stellen an, fährt rückwärts unter die Gitterbox, übernimmt diese und gibt sie automatisch an der Zielstelle ab.

Die Rollgestellwagen werden vom carobot® in Rückwärtsfahrt nach dem Sattelschlepper-Prinzip aufgenommen und am Zielbahnhof bei Vorwärtsfahrt wieder abgesattelt.

Kunde: Eberspächer GmbH & Co. KG
66539 Neunkirchen / Deutschland

System: 26 carobot® fahrerlose Transportfahrzeuge